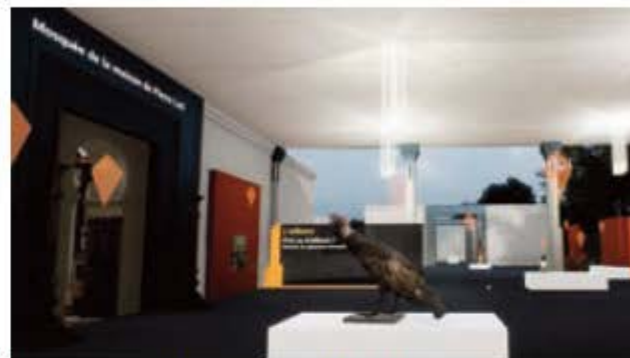


Le premier musée 3D a ouvert ses portes

C'est un projet unique en France que l'association Aliénor.org a réussi à mener. Un musée collectif en 3D vient d'ouvrir en ligne. Depuis 1994, l'association fédère tous les musées de Poitou-Charentes avec pour objectif au départ d'inventorier les collection, puis de créer des exposition virtuelles et aujourd'hui de les montrer de manière différente. Petits comme grands, 42 musées sont associés au projet. Un choix a été opéré par les directeurs et directrices de ces musées pour sélectionner les objets les plus emblématiques de leur fonds. Ainsi, 156 objets (sculptures, voitures, peintures, livres à feuilleter ...) ou sites (comme le Tumulus de Bougon, l'Hypogée des Dunes ou encore un extrait de la mosquée de la maison Pierre Loti) sont présentés. « *Le point de départ est la 3D comme vecteur de médiation autour des objets, note*

Pierre-Emmanuel Laurent, responsable administratif et financier pour Aliénor.org. *Nous nous appuyons sur la base données des collections, rassemblant 40 000 fiches à partir desquelles plus de 200 visites virtuelles ont déjà été réalisées. Là, nous voulions montrer les objets dans leur volume, avec leur profondeur, leurs aspérités, par un autre biais, plus immersif. C'est toucher aussi un autre public. L'enjeu n'était pas de recréer 40 musées, mais ensemble de constituer un nouvel espace. Cette nouvelle configuration permet un croisement des objets, de les montrer de façon différente. »* Pour cela, le visiteur se rend sur musee3d.alienor.org et peut soit faire la visite en ligne, soit télécharger le musée (uniquement sous Windows). Il a alors accès à un musée qui propose quatre parcours : le monde, les ailleurs, l'Homme/la Femme et la vie



Vue d'une salle du parcours "L'ailleurs".

quotidienne. Le visiteur peut aller de salle en salle, observer un objet, zoomer dessus, le tourner, afficher les informations (la collection à laquelle il appartient, le musée où il est, un modèle en haute définition). Cela permet ainsi de voir l'intérieur ou le dessous de certains objets. « *Ce musée est finalement un point de départ vers de multiples possibilités.* » Si le projet est né avec les musées de Poitou-Charentes, l'association s'est ouverte à la Nouvelle-Aquitaine et le musée pourrait ainsi accueillir dans les prochaines années de nouveaux objets.

M. W.